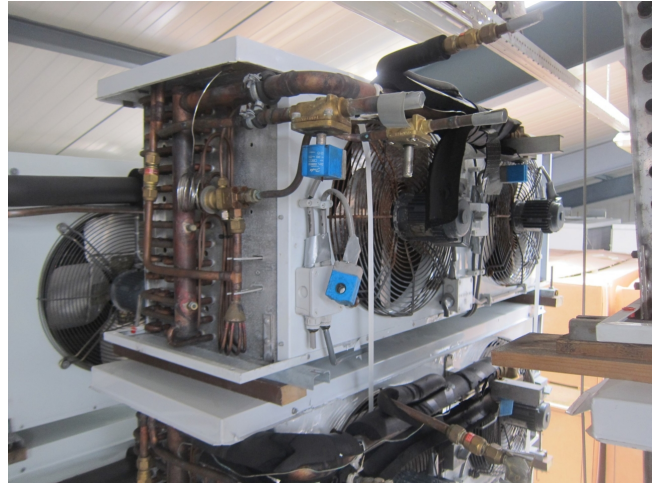


Helpman LEX 20 H

Specifications

Hersteller	Helpman
Typ	LEX 20 H
Kälteleistung kW	11,4
Kältemittel	Freon
Anzahl der Ventilatoren	2
Ventilator Durchmesser in mm	7
Abtauung	Hot Gas
Luftdurchsatz in m ³ /h	7080
Größe	1750x900x600 mm (LxWxH)
Bemerkungen	Fan: 0,09 kW / 1350 RPM / Ø = 400 mm
Stock	3



Description

Used Helpman LEX 20 H

Evaporator Helpman LEX 20 H with Hot Gas defrosting. This used evaporator has 2 fans: 0,09 kW / 1350 RPM / Ø = 400 mm / 7080 m³/h

